

پیشنهاد ساخت ورزشگاه سر آبله

شهر سر آبله

انجمن حمایت از توسعه فضاهای آموزشی و فرهنگی حامی
آدرس: خیابان کریمخان، بین حسینی و عسجدی، پلاک ۷۳، واحد ۵
تلفن: ۸۸۱۴۱۶۴۹

وبگاه: <http://hamiassociation.org>

شماره ثبت: ۱۳۵۶۴

محدوده‌ی فعالیت: ایران

پروانه فعالیت از وزارت کشور

مردم‌نهاد، غیرسیاسی، غیرانتفاعی و غیردولتی

تاریخ آغاز فعالیت: ۱۳۸۰

مدیرعامل: خانم افسانه قربانی

تهیه پروپزال: مریم جلیلیان / کارگروه تحقیق

زمستان ۱۴۰۱



انجمن حامی
حمایت از توسعه فضاهای آموزشی و فرهنگی

فهرست

| | |
|----|--|
| ۲ | تاریخچه..... |
| ۳ | اطلاعات جغرافیایی پروژه‌ی مورد نظر..... |
| ۳ | نوع پروژه..... |
| ۳ | موقعیت جغرافیایی استان ایلام..... |
| ۴ | موقعیت جغرافیایی شهرستان چرداول..... |
| ۵ | موقعیت جغرافیایی شهر سرآبله..... |
| ۷ | اطلاعات جمعیتی..... |
| ۷ | اطلاعات دانش‌آموزی استفاده کننده از ورزشگاه..... |
| ۸ | مشخصات ورزشگاه..... |
| ۹ | تساویر وضعیت موجود ورزشگاه..... |
| ۱۰ | ضرورت اجرای پروژه..... |
| ۱۰ | اهمیت اجرای پروژه..... |
| ۱۱ | بودجه لازم برای پروژه..... |
| ۱۱ | شرایط پرداخت..... |
| ۱۱ | برنامه زمانی..... |
| ۱۲ | وضعیت نظارت بر پروژه..... |
| ۱۳ | جزئیات اجرایی ورزشگاه..... |

✓ تاریخچه

انجمن حمایت از توسعه فضاهای آموزشی و فرهنگی حامی زمانی به وجود آمد که ما ضرورت و نیاز به ساخت فضاهای آموزشی را احساس کردیم و معتقد بودیم که سازندگی در کشورمان به همراهی و همدلی جمعی نیاز دارد. ما سعی کردیم تشکلی به وجود آوریم که کمک‌های معنوی و مادی علاقمندان را جمع‌آوری و سازماندهی کرده و با کارشناسی و نیازسنجی صرف ساخت مدرسه در مناطق محروم کنیم. انجمن را به ثبت رساندیم و در تاریخ بیست و یکم شهریور ماه سال هشتاد، انجمن حمایت از توسعه فضاهای آموزشی فرهنگی حامی برای معرفی، جلسه‌ای در خانه هنرمندان با حضور عده‌ای از علاقمندان این حوزه برگزار کرد تا دیگران با انجمن و نقش آن در امر شکوفایی فرزندان ایران آشنا شوند. سپس از سال ۱۳۸۸ با رسالتی که در امر اشاعه‌ی فرهنگ مطالعه برای خود قائلیم به ساخت و تجهیز کتابخانه‌های روستایی اقدام کردیم و از آنجایی که آموزش در قبال کودکان هر مرز و بوم نقش حیاتی دارد و مدارس بیشترین تعداد کودکان تحت آموزش را در بر دارند از سال ۱۳۹۱ به توانمندسازی آموزشی مدیران و آموزگاران از مسیر آموزش روی آوردیم.

انجمن حامی، با مأموریت ساخت، تجهیز و پشتیبانی فضاهای آموزشی و فرهنگی در مناطق محروم، تاکنون موفق به انجام پروژه‌های زیر در استان‌های سیستان و بلوچستان، ایلام، هرمزگان، گلستان، لرستان، کردستان، کرمانشاه و خوزستان شده است.

- ✓ ساخت ۵۷ مدرسه/ تجهیز کتابخانه‌های مدارس/ تجهیز دو پژوهشسرا
- ✓ ساخت شش کتابخانه/ تجهیز ۶۱ کتابخانه روستایی/ ارسال ۱۱۴ کوله کتاب
- ✓ ساخت سه سالن ورزشی
- ✓ اجرای طرح‌های آموزشی مختلف در سطوح گوناگون و با توجه با ارزش‌های بومی مناطق
- ✓ پروژه‌های حمایت تحصیلی برای جلوگیری از بازماندگی و افت تحصیلی

✓ اطلاعات جغرافیایی پروژهی مورد نظر:

| استان: ایلام | | شهرستان: چرداول | |
|--|-----------------------|---|--------------------------------|
| بخش یا دهستان: مرکزی | شهر: سرآبله | نام روستاهای تحت نفوذ: زنجیره علیا- زنجیره سفلی - گلمه - باغ علیا- موشکان | فاصله تا مرکز بخش یا دهستان: ۰ |
| کاربری مورد درخواست: ورزشی با عملکرد ورزشگاه | تعداد کلاس مورد نیاز: | | |

✓ نوع پروژه:

- طرح توسعه
 مرمت
 طرح تکمیل
 ساخت

✓ موقعیت جغرافیایی استان ایلام:

استان ایلام در غرب ایران و در ناحیه‌ای کوهستانی و نیمه گرم قرار گرفته است. این استان از استان‌های کمابیش جنگلی ایران است. شمال آن دارای اقلیم کوهستانی است اما در جنوب دشت‌های وسیع وجود دارد. استان ایلام از غرب با کشور عراق، از جنوب با استان خوزستان، از شرق با استان لرستان و از شمال با استان کرمانشاه همسایه است.

عروس زاگرس، سرزمین شگفتی‌های ایران، پوشیده از جنگل و کوهستان است و در غرب رشته‌کوه زاگرس قرار دارد و به همین دلیل پوشش گیاهی استان بسیار غنی بوده و مناظر بدیع و زیبا به وجود آورده است. دره، آبشار، جنگل، کوه و... همه و همه دست به دست هم داده‌اند تا میزبان گردشگران و دوست‌داران طبیعت باشند.

استان ایلام به مرکزیت شهر ایلام حدود ۵۵۷,۵۹۹ نفر را در خود جای داده است. این استان در سال ۱۳۵۳ تاسیس شده و دارای ده شهرستان آبدانان، ایلام، ایوان، بدره، دره‌شهر، دایلام ههران، چرداول، ملکشاهی، مهران و سیروان است.

ایلام دارای ذخایر نفت و گاز بسیاری است، ولی با این حال تعداد بیکاران این استان زیاد بوده و محروم‌ترین استان کشور است. استان ایلام استانی استراتژیک و طولانی‌ترین مرز بین‌المللی با کشور عراق را داراست. دامداری و کشاورزی پایه‌های اقتصادی استان را تشکیل می‌دهد.



موقعیت استان ایلام در کشور

✓ موقعیت جغرافیایی شهرستان چرداول:

شهرستان چرداول با مساحت ۲۲۳۶ کیلومتر و جمعیت ۵۷,۳۸۱ نفر در شمال شرقی استان ایلام که ۱۱/۰۹ درصد مساحت استان را شامل می‌شود واقع شده است. این شهرستان از شمال به استان کرمانشاه، از شرق به استان لرستان و از غرب و جنوب به شهرستان ایلام محدود است. فاصله مرکز شهرستان تا مرکز استان ۳۵ کیلومتر مربع است. چرداول در اوایل سال ۱۳۹۲ از شهرستان «شیروان چرداول» جدا شد و مستقل گردید. به لحاظ تقسیمات سیاسی، این شهرستان، ۲ بخش، ۵ دهستان و ۲ شهر دارد.

از مهمترین ایل‌های آن می‌توان به ایل خزل، میشخاص و بالوند زردالن اشاره کرد. بیشتر جامعه عشایری این شهرستان به دامداری (دام سبک مانند بز و گوسفند) و تولید صنایع دستی (ورنی، پلاس و چوقا)؛ همچنین تولیدات زراعی (جو و گندم) برای تعلیف دام‌هایشان مشغولند (الفتی و علویزاده، ۱۳۹۷). عمده کار مردم این شهر کشاورزی است و بیشترین کشاورزی آنان را کشت گندم، جو، نخود، عدس و کشت برنج تشکیل می‌دهد. برنج سرابله به نام برنج عنبربو (خوش‌بو) معروف است. زبان بیشتر ساکنان سرابله کردی جنوبی است، اما به دلیل مهاجرپذیری و این مسئله که بیشترین مهاجران لک هستند گویش لکی نیز در میان برخی از ساکنان تکلم می‌شود. زبان فارسی به عنوان زبان رسمی حکومت در مناسبات اداری به کار می‌رود.



موقعیت شهرستان‌های استان ایلام



تصاویر طبیعت شهرستان چرداول

✓ موقعیت جغرافیایی شهر سرآبله:

واژه «سرابله» از سراب+له تشکیل شده که پسوند له از واژه کردی (زبان ساکنین سرابله، کردی است) وله به معنای تلالو نشات گرفته و معنای این ترکیب آبی که تلالو دارد می‌باشد. این واژه که در زبان کردی به صورت

(سہراولہ، Serawle) تلفظ می‌شود در مرکز شهر قرار گرفته و اکنون این سراب به یک مجتمع تفریحی تبدیل شده که باعث زیبای شهر سرابله شده.

عمده کار مردم این شهر کشاورزی است و بیشترین کشاورزی آنان را کشت گندم، جو، نخود، عدس و کشت برنج تشکیل می‌دهد. برنج سرابله به نام برنج عنبربو (خوش‌بو) معروف است.

سرابله پر جمعیت ترین شهر در شهرستان چرداول و مرکز شهرستان، مرکز جغرافیایی و هم مرکز خدماتی است که به علت مجاورت با استان کرمانشاه پذیرای مهاجرهای کرد این استان نیز می‌باشد.



تصویر هوایی شهر سرابله



موقعیت شهر سرآبله در استان

✓ اطلاعات جمعیتی:

| آمار دانش آموزان استفاده کننده از ورزشگاه | | جمعیت | | | | تعداد خانوار | | | | نام شهر |
|---|------|----------|--------|--------|--------|--------------|--------|--------|--------|---------|
| پسر | دختر | سال ۱۴۰۱ | سال ۹۵ | سال ۹۰ | سال ۸۵ | سال ۱۴۰۱ | سال ۹۵ | سال ۹۰ | سال ۸۵ | |
| ۷۵۵ | ۷۲۴ | ۲۰,۰۰۰ | ۱۲,۳۹۳ | - | ۹,۷۰۳ | - | ۳,۴۱۷ | - | ۲,۰۷۹ | سرآبله |

✓ اطلاعات دانش آموزی استفاده کننده از ورزشگاه:

| تعداد دانش آموزان استفاده کننده از مدرسه هدف | | نام مدارس تا فاصله یک کیلومتری استفاده کننده از ورزشگاه |
|--|------|---|
| پسر | دختر | |
| ۱۴۱ | - | دبستان پسرانه شهید نارنجی |
| - | ۱۳۴ | دخترانه حضرت زینب |
| ۸۸ | - | دبیرستان پسرانه مدرسه فردوسی |
| ۱۲۶ | - | دبیرستان پسرانه سید احمد خمینی |
| - | ۲۷۲ | دبیرستان دخترانه فاطمیه |
| - | ۳۱۸ | دبستان دخترانه عصمت |
| ۱۴۶ | - | دبستان پسرانه معلم |
| ۱۱۸ | - | دبیرستان پسرانه رازی |
| ۱۳۶ | - | دبیرستان پسرانه انقلاب اسلامی |
| ۷۵۵ | ۷۲۴ | مجموع |
| ۴۲۸ دانش آموز در فاصله بیش از یک کیلومتری | | |
| ۱,۹۰۷ | | |

✓ مشخصات ورزشگاه

- متراژ کل زمین : ۱۴۱۰ مترمربع
- زیر بنا جهت احداث : ۵۹۸.۶۳ مترمربع
- فضاهای موجود: دارای ۵۲۷.۸۵ متر مربع در یک طبقه با اسکلت فلزی و پیشرفت فیزیکی ۴۰ درصد (۱۰۰ درصد اسکلت فلزی اجرا شده) و نیز فضای الحاقی: دارای ۷۰.۷۸ متر مربع زیربنا با سازه مصالح بنایی با پیشرفت فیزیکی ۰ درصد در حال اجرا بوده که شامل سرویس بهداشتی و سالن رخت کن و فضای ورودی و موتورخانه می‌باشد.
- کاربری ساختمان بعنوان سالن ورزش بوده و رشته‌های ورزشی پیش بینی شده شامل: والیبال، بدمینتون، هندبال، فوتسال و ورزش‌های رزمی می‌باشد.
- مربی مربوطه از مربیان و آموزگاران تربیت بدنی تامین می‌گردد.
- وسایل ورزشی توسط ادارات کل نوسازی و آموزش و پرورش تامین می‌گردد.

✓ تصاویر وضعیت موجود ورزشگاه:



موقعیت ورزشگاه نسبت به فضاهاى آموزشى مجاور



وضع موجود ورزشگاه

✓ ضرورت اجرای پروژه:

انجام فعالیت‌های ورزشی در مدارس، نه تنها ضرورتی مهم برای تربیت نسلی سالم، تندرست و داشتن دانش‌آموزانی پویا و پرنرژی است، بلکه بهترین فرصت برای نهادینه کردن فرهنگ ورزش در میان آینده سازان این مرز و بوم است. ایجاد نگرش‌های مثبت و پویا در دانش‌آموزان، تقویت انگیزه کوشش برای یادگیری، کاهش دغدغه، اضطراب و استرس و بالا بردن عزت نفس و آسایش فکری از جمله رویکردهایی است که در حوزه تعلیم و تربیت برای ورزش مدارس هدف گذاری شده است. در این راستا و با توجه به ارتقای نگرش کارشناسان تعلیم و تربیت نسبت به اهمیت ورزش در سنین رشد، دیگر فعالیت‌های ورزشی مدارس همچون گذشته نباید به ساعات زنگ ورزش و برنامه ورزش صبحگاهی محدود شود. با توجه به فراگیر شدن فضاهای مجازی، وقت تعداد زیادی از دانش‌آموزان در شبکه‌های اجتماعی تلف می‌شود و دیگر فرصت و رغبتی برای ورزش و فعالیت بدنی برای آنها باقی نمی‌ماند. ضرورت توجه به فعالیت‌های ورزشی به عنوان تعالی دهنده جسم و روح که بویژه در سن بلوغ، سلامت و قدرت نوجوانان را در پیشامدهای ناگهانی زندگی ارتقاء می‌دهد، آنجا بیشتر حس می‌گردد که آمار خودکشی در بین دانش‌آموزان نوجوان این استان در سال‌های اخیر متأسفانه افزایش داشته است.

بی شک پرداختن به ورزش و فعالیت‌های جسمانی برای هر فردی امری ضروری است اما اهمیت آن برای دخترها با توجه به شرایط خاص جسمانی و حتی اجتماعی که نسبت به پسرها طی می‌کنند، دو چندان است. با این وجود، دخترها برای پرداختن به فعالیت‌های ورزشی، امکانات بسیار محدودتری دارند. شاید پسرها امکان بازی و مسابقه‌های محلی در کوچه‌ها و میادین شهر را داشته باشند در صورتیکه دخترها از این حداقل نیز محرومند. عدم بودجه مشخص، عدم رغبت و تمایل اسپانسرها، مشکلات فرهنگی، سوء مدیریت و... نیز از دیگر موانع توسعه ورزش دختران می‌باشد.

همچنین لازم به ذکر است ورزشگاه‌های تربیت بدنی سرابله در اختیار آقایان است و یکی از موارد تاکید از سوی آموزش و پرورش این استان اولویت استفاده از این سالن سرپوشیده به دختران می‌باشد.

✓ اهمیت اجرای پروژه:

- ✓ قرارگیری در حوزه پشتیبانی انجمن حامی
- پروژه ساخت و تجهیز یک کتابخانه در آبدانان
- پروژه ساخت پژوهش سرای بدره

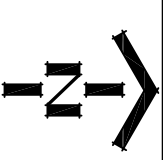
✓ وضعیت نظارت بر پروژه:

نظارت بر پروژه‌ها در کارگروه فنی عموماً از نوع نظارت عالیه است، بدین معنا که پس از انعقاد قرارداد با مجمع خیرین مدرسه‌ساز استان مربوطه، نظارت بر چگونگی روند اجرا در مراحل مختلف پروژه طبق نقشه‌های مصوب اداره نوسازی و مدارس کشور بر عهده ناظر اداره متبوع است، که این مهم نیز تحت نظر و نظارت کارگروه فنی انجمن حامی رصد و پایش می‌شود. بدیهی است پس از تأیید ناظر محترم اداره‌ی نوسازی و تجهیز مدارس و تأیید کارگروه فنی انجمن حامی مبنی بر صحت و درستی اجرا، دستورات لازم برای پرداخت از سوی مدیریت مجموعه‌ی حامی طبق تفاهم‌نامه فی‌مابین صادر خواهد شد.

جزئیات اجرایی ورزشگاه



ISO 9001:2000



توضیحات

- ۰۱ ورودی
- ۰۲ کریس دور
- ۰۳ اداری
- ۰۴ سالن اصلی
- ۰۵ رختکن
- ۰۶ حمام
- ۰۷ سرویس
- ۰۸ موتورخانه
- ۰۹ محل نصب ابر در کن

توجه:

الف- کلیه قطعه ها قبل از اجرا باید توسط ناظر بر اساس نقشه های مهندسی به دقت بررسی و تایید شود.
 ب- در صورت کمبود تجهیزات و مصالحات فنی به نقشه های استاندارد و مشخصات فنی مراجعه شود.
 ج- کلیه خطوط مادی و سمبلی این نقشه ها مطابق با استاندارد ملی ایران بوده و در صورت نیاز باید با مراجع ذیصلاح تایید شود.
 د- محورها بر اساس نقشه های اجرایی در نظر گرفته شده است.

| ردیف | شرح | ملاحظات |
|------|-------------------|--------------------------|
| ۱ | تجهیزات و مصالحات | مطابق با مشخصات فنی |
| ۲ | کارهای ساختمانی | مطابق با نقشه های اجرایی |

مهر و امضاء: تاریخ:

نام و نام خانوادگی: سمت:

محل کار: استان:

شماره سند: تاریخ:

محل کار: استان:

شماره سند: تاریخ:

محل کار: استان:

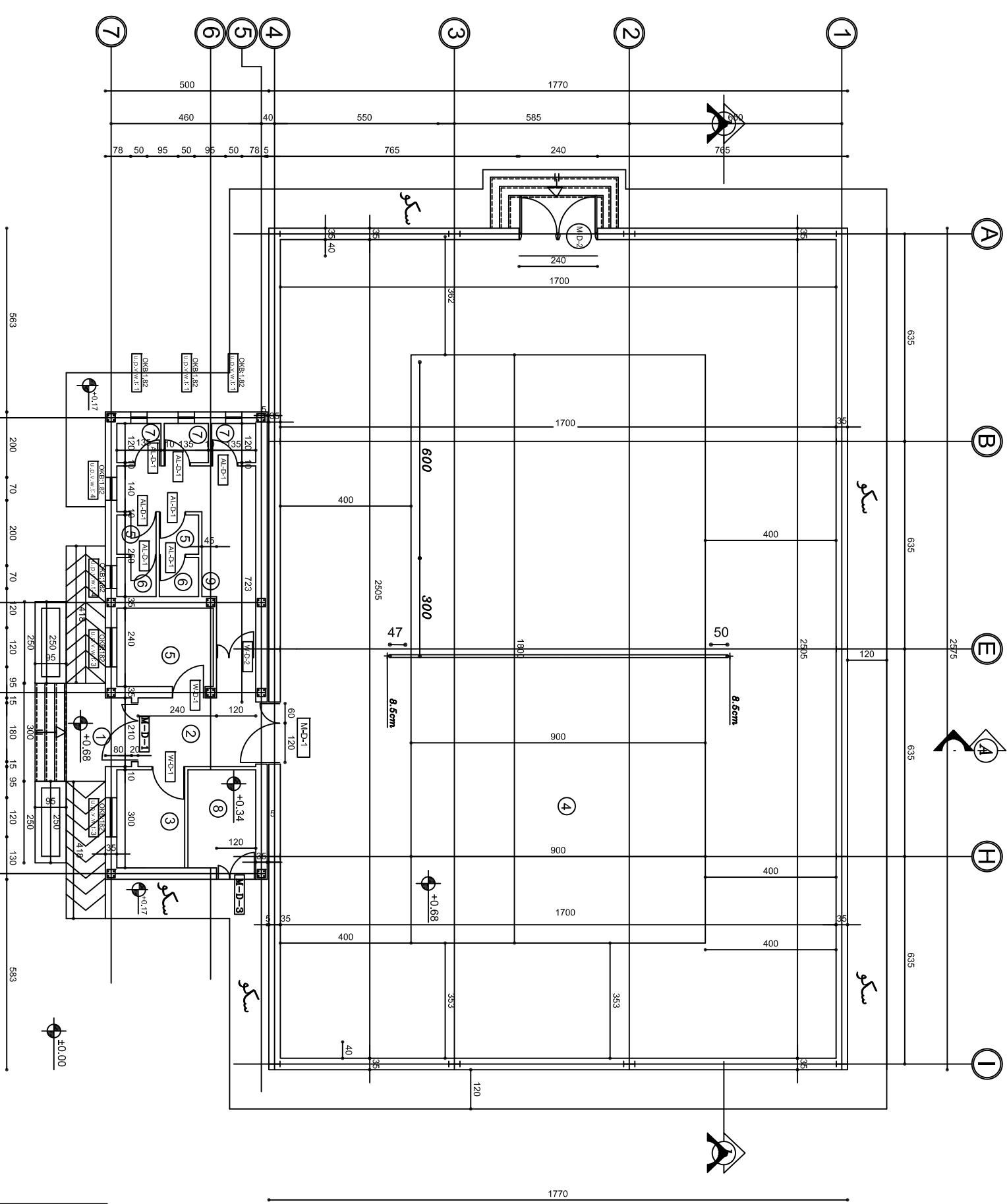
شماره سند: تاریخ:

محل کار: استان:

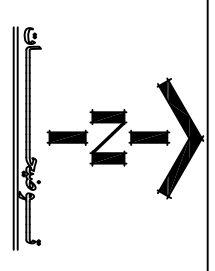
شماره سند: تاریخ:

محل کار: استان:

شماره سند: تاریخ:

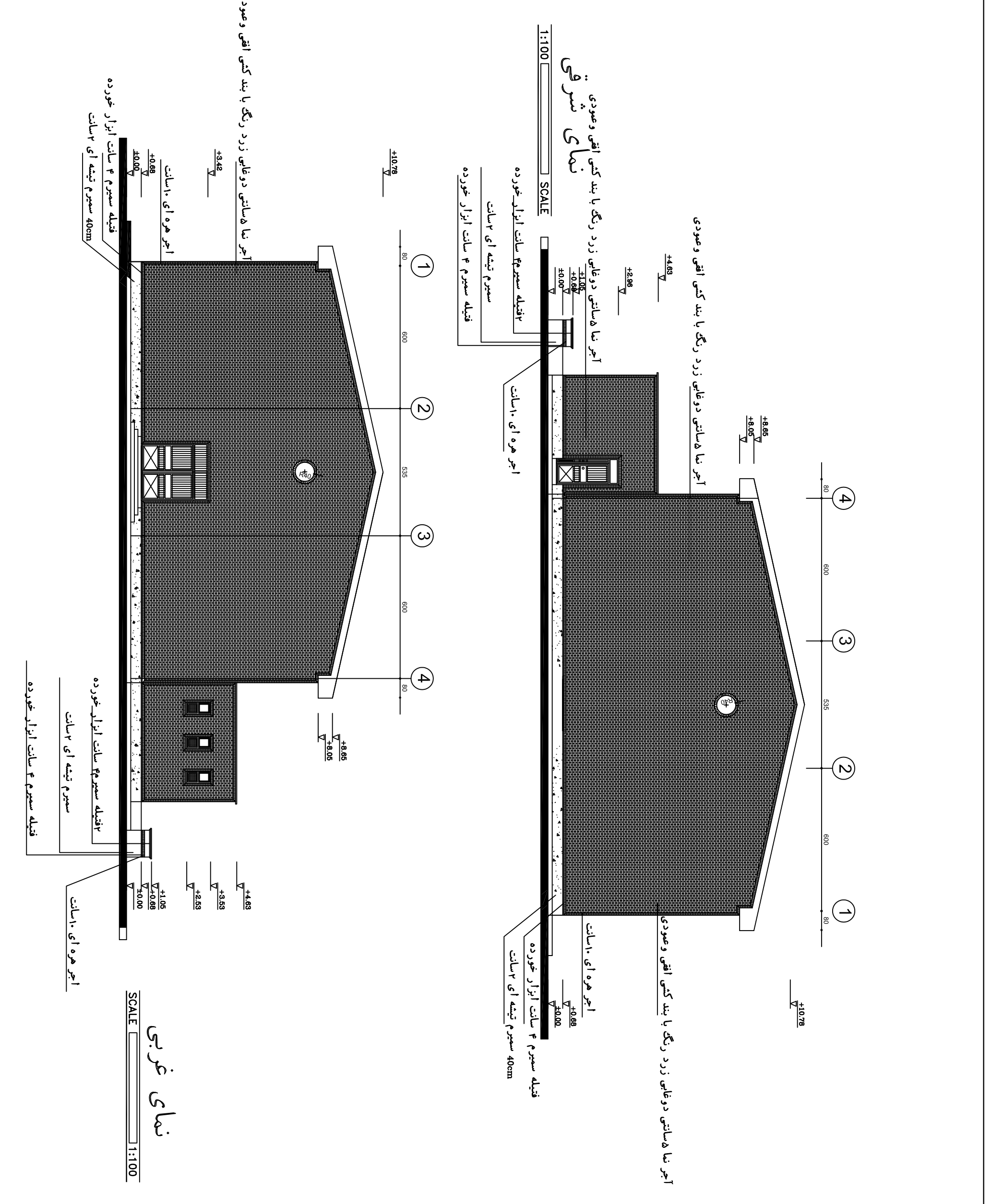


| | |
|------------|--------|
| سالن | 527/85 |
| الحاقی | 70/78 |
| زیر بنا کل | 598/63 |



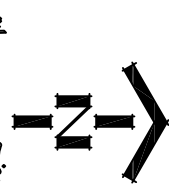
| | | | |
|---|-------------------|------------|------------|
| 1 | تاریخ: ۱۳۹۸/۰۵/۰۱ | مهندس: ... | مسئول: ... |
| 2 | محل: ... | محل: ... | محل: ... |

PROJECT TITLE:
PROJECT MANAGER: ...
DESIGNED BY: ...
CHECKED BY: ...
APPROVED BY: ...
DATE: ...
PROJECT NO: ...
SCALE: ...
OFFICE STAFF: ...



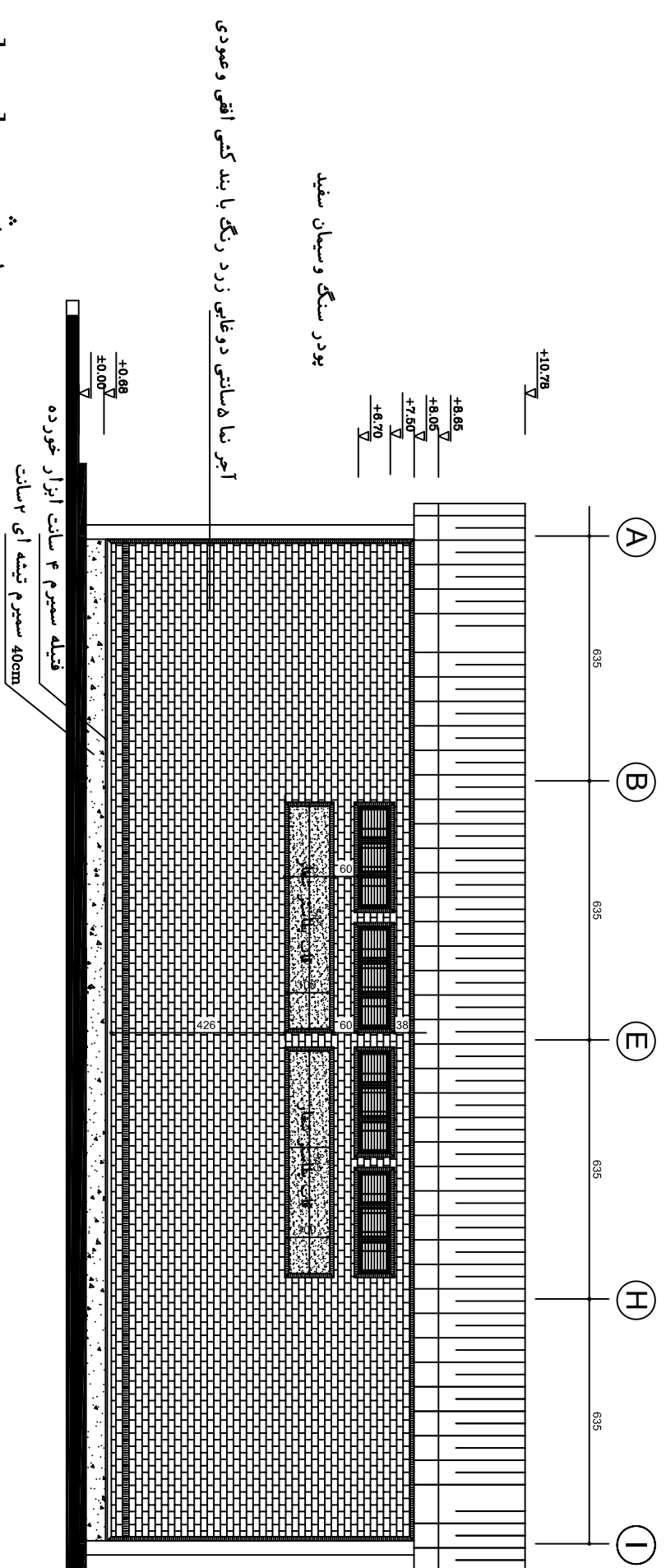


ISO 9001:2000



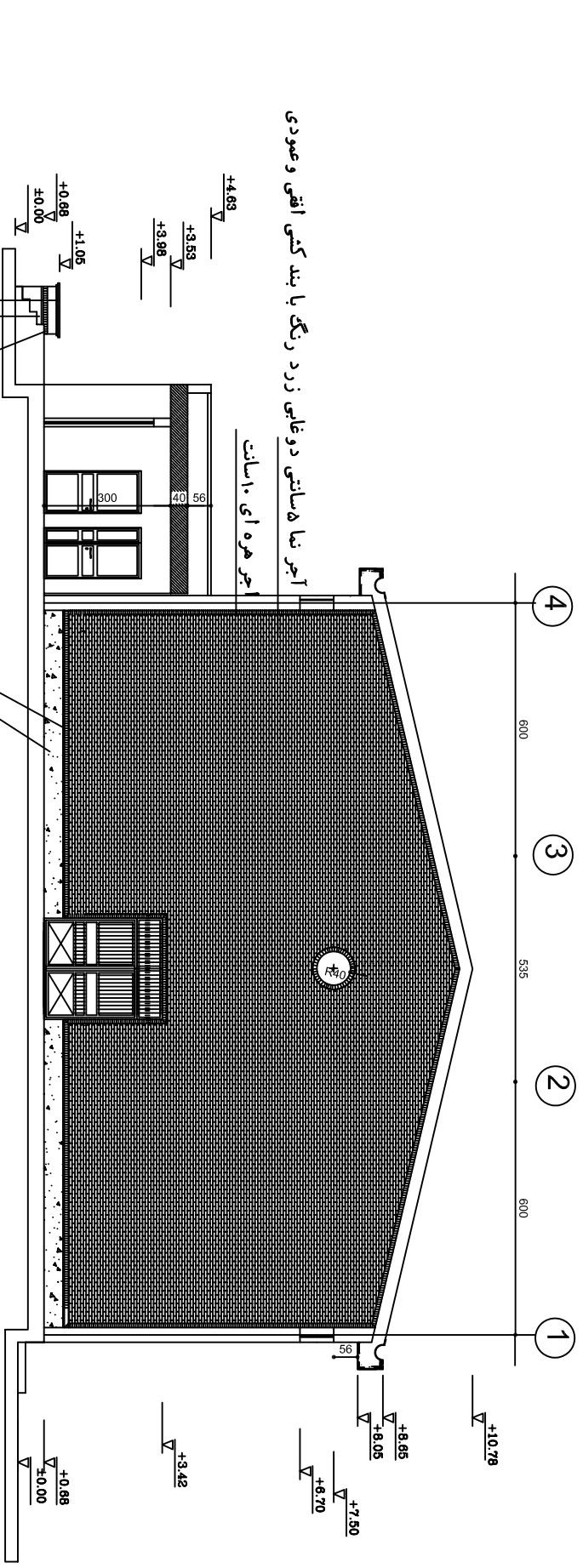
| | | | |
|---|---------------------------|----------------------|----------------------|
| 1 | تاریخ: ۱۳۹۸/۰۳/۰۵ | مهندس: سید علی حسینی | مسئول: سید علی حسینی |
| 2 | محل: تهران، خیابان ولیعصر | مهندس: سید علی حسینی | مسئول: سید علی حسینی |

PROJECT TITLE:
 مدرسه پایه ۱
DRAWING TITLE: GROUND FLOOR & BASEMENT PLANS
PROJECT MANAGER COB:
 طراحی: سید علی حسینی
 طراحی: سید علی حسینی
DATE:
 ۱۳۹۸/۰۳/۰۵
PROJECT NO:
 ۱۳۹۸-۰۳-۰۵-۰۱
TOTAL SHEET:
 شماره نقشه: ۱
CB. NO.:
 ۱۳۹۸/۰۳/۰۵
OFFICE STAFF:
 مسئول گروه: سید علی حسینی
 مسئول: سید علی حسینی



برش b-b

SCALE 1:100

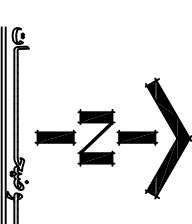


برش A-A

SCALE 1:100



ISO 9001:2000



۰۱ ووردی

۰۲ گریسور

۰۳ اداری

۰۴ سالن اصلی

۰۵ رختکن

۰۶ حمام

۰۷ سرویس

۰۸ موتورخانه

۰۹ محل نصب ابردکن

توجه:

الف- کلیه نقشه ها قبل از اجرا باید توسط ناظرین دارای صلاحیت
 به کار گرفته شده و مورد تصدیق و صورت مبهم مسائلی به صورت شفاهی
 مشخص گردد.
 ب- در صورت کمبود تجهیزات و تجهیزات فنی به نفرات
 سازمان مدیریت و برنامه ریزی روزی تکمیل فرم پیوسته شود.
 ج- کلیه خطوط مادی و معنوی این نقشه ها متعلق به سازمان
 برنامه ریزی و مدیریت است. با توجه به کلیه نکات و توضیحات پیوسته بدون
 مجوز رسمی از سازمان بکارگزاران پذیرفته نشود.

| ردیف | شرح | ملاحظات |
|------|-----|---------|
| ۱ | | |
| ۲ | | |

مهرمان نقشه :
DRAWING TITLE: GROUND FLOOR & BASEMENT PLANS

کمیسیون:
PROJECT MANAGER CODE:

تهیه کننده:
DESIGNED BY: Ahmad Yousefi

تایید کننده:
CHECKED BY: Amir Hossein

تایید کننده:
APPROVED BY: Amir Hossein

تایید کننده:
DATE:

تایید کننده:
PROJECT NO: ۳۳۳-۳۳۳-۳۳۳/۱

تایید کننده:
OFFICE STAFF RESPONSIBLE:

توضیحات

سقف

دیوار

فرنیز

کف

نام فضا

| توضیحات | سقف | دیوار | فرنیز | کف | نام فضا |
|---|--|---|---|---|-------------------------------|
| اندود ماسه و سیمان به ضخامت ۳ سانتی متر با رویه نخته ماله ای سیمان سفید و پودر سنگ | اندود گچ و خاک سقف سفید کاری دو گچه پرداختی + رنگ روغنی | اندود گچ و خاک سقف سفید کاری دو گچه پرداختی + رنگ نیم پلاستیک کامل | سنگ گرانیت گل پنبه ای ارتفاع ۲۰ سانت + ۶ سانت سرامیک گرانیتی ۴۰ سانت + ۲۰ سانت سنگ گرانیتی در بالا + سنگ ۴ سانت لب گرد + ۱ سانت سنگ گرانیتی | اندود گچ و خاک سقف سفید کاری دو گچه پرداختی + رنگ نیم پلاستیک کامل | کاشی درجه یک ۳۰x۲۰ تا زیر سقف |
| | | | | اندود ماسه و سیمان به ضخامت ۳ سانتی متر با رویه نخته ماله ای سیمان سفید و پودر سنگ | |
| | | | | آجر نمای دو غابی ۵ سانت | |
| | | | | سنگ گرانیت گل پنبه ای ارتفاع ۸ سانت | |
| | | | | سنگ گرانیت گل پنبه ای 40cm | |
| | | | | سنگ چینی به عرض ۷ و ضخامت ۴ سانتیمتر با ابزار دو طرفه | |
| | | | | سنگ پلاک گوهره به ضخامت ۲ سانتی متر به ارتفاع ۹ سانتی متر | |
| | | | | سنگ فریز چینی به ارتفاع ۱۰ سانتیمتر | |
| | | | | سنگ پلاک فریز سنجج به ارتفاع ۱۰ سانتیمتر | |
| | | | | سنگ گرانیت قرمز ارتفاع ۲۰ سانت دوردیف | |
| | | | | کفپوش لاستیکی آجدار بصورت رول و با ضخامت ۴ میلیمتر | |
| | | | | سنگ گرانیت گل پنبه ای عرض ۴۰ سانت ضخامت ۴ سانت لب گرد | |
| | | | | موزائیک فرنگی ۳۰x۳۰ | |
| | | | | سنگ سفید سمیرم به ضخامت ۲ سانتیمتر | |
| | | | | سرامیک ۲۰x۲۰ | |
| | | | | موزائیک ایرانی ۳۰x۳۰ + کف پوش لاستیکی | |
| | | | | موزائیک ایرانی ۳۰x۳۰ | |
| | | | | سرامیک گرانیتی و ابعاد ۴۰x۴۰ | |
| | | | | | ① |
| | | | | | ② ③ |
| | | | | | ④ |
| | | | | | ⑤ ⑥ ⑦ ⑨ |
| | | | | | ⑧ |

تذکر مهم کف سازی سالن و رزشی مطابق جزئیات داده شده مربوط به کف سالن و رزشی میباشد.

توضیح:

کف پله ها: سنگ تیشه ای سفید سمیرم ۴ سانت با ابزار و شیار
 پیمانی پله ها: سنگ تیشه ای سفید سمیرم ۲ سانت

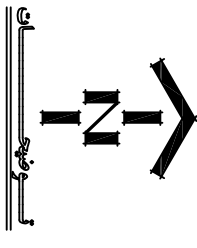
نمای بیرونی آجر نمای دو غابی ۵ سانت زرد رنگ می باشد.

تهیه و نصب کفیوش لاستیکی آجدار بصورت رولی بضخامت ۴ میلیمتر

وزارت آموزش و پرورش
MINISTRY OF EDUCATION AND TRAINING
IRAN
 سازمان نوسازی، توسعه و تجهیز مدارس کشور
RENOVATION, DEVELOPMENT AND
EQUIPMENT SCHOOLS ORGANIZATION
 اداره کل نوسازی مدارس استان
GENERAL DIRECTORY OF PROVINCE



ISO 9001:2000



کفیوش لاستیکی آجدار بصورت رول و با ضخامت ۴ میلیمتر

موزاییک ایرانی ۳۰x۳۰ بصورت اجر چینی

بتن 5cm

عایق فیرگونی با دو قطر فیر و یک لایه گونی

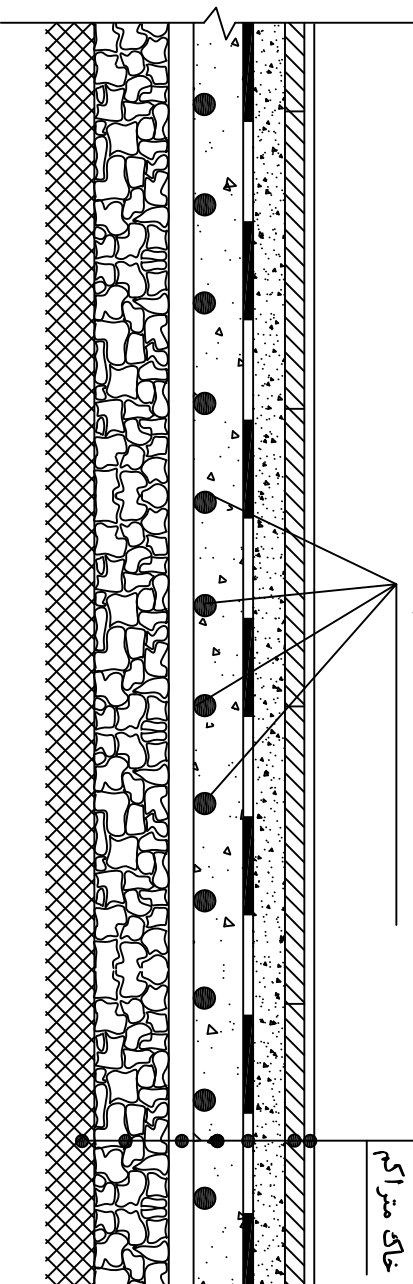
بتن 7cm

شن 5cm

بلوکاز 25cm

چاک منراکم

میلگرد حرارتی $\Phi 6$ 20*20



جزئیات اجرایی کف سالن ورزشی

SC: 1/10

توجه:

الف- کلیه نقشه ها قبل از اجرا باید توسط دفتر پیمانکار تهیه و تایید پیمانکار باشد.
 ب- در صورت کسری جزئیات و مشخصات فنی به نقشه های سازگار با مشخصات و شرایط روی کف اجرا شده است.
 ج- کلیه خطوط ملاتی و سیمی این نقشه ها متعلق به سازکار است.
 د- پیمانکار باید در صورتی که نیاز به تغییراتی در نقشه داشته باشد، پیش از اجرا با دفتر پیمانکار هماهنگی داشته باشد.

| ردیف | شرح | مقدار | واحد |
|------|---------------------|-------|----------|
| 1 | کفیوش لاستیکی آجدار | | متر مربع |
| 2 | بتن 5cm | | متر مربع |

مهرمان نقشه : جزئیات اجرایی کف سالن ورزشی

کمیسیونر: [نام]

مدیر پروژه: [نام]

مهندس ناظر: [نام]

مهندس محاسب: [نام]

مهندس نقشه: [نام]

مهندس سازه: [نام]

مهندس مکانیک: [نام]

مهندس برق: [نام]

مهندس آب و فاضلاب: [نام]